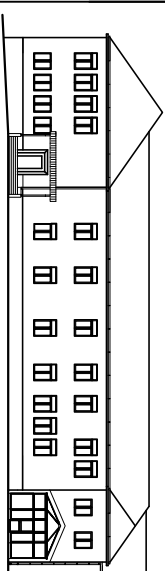
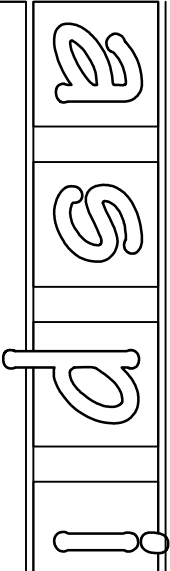
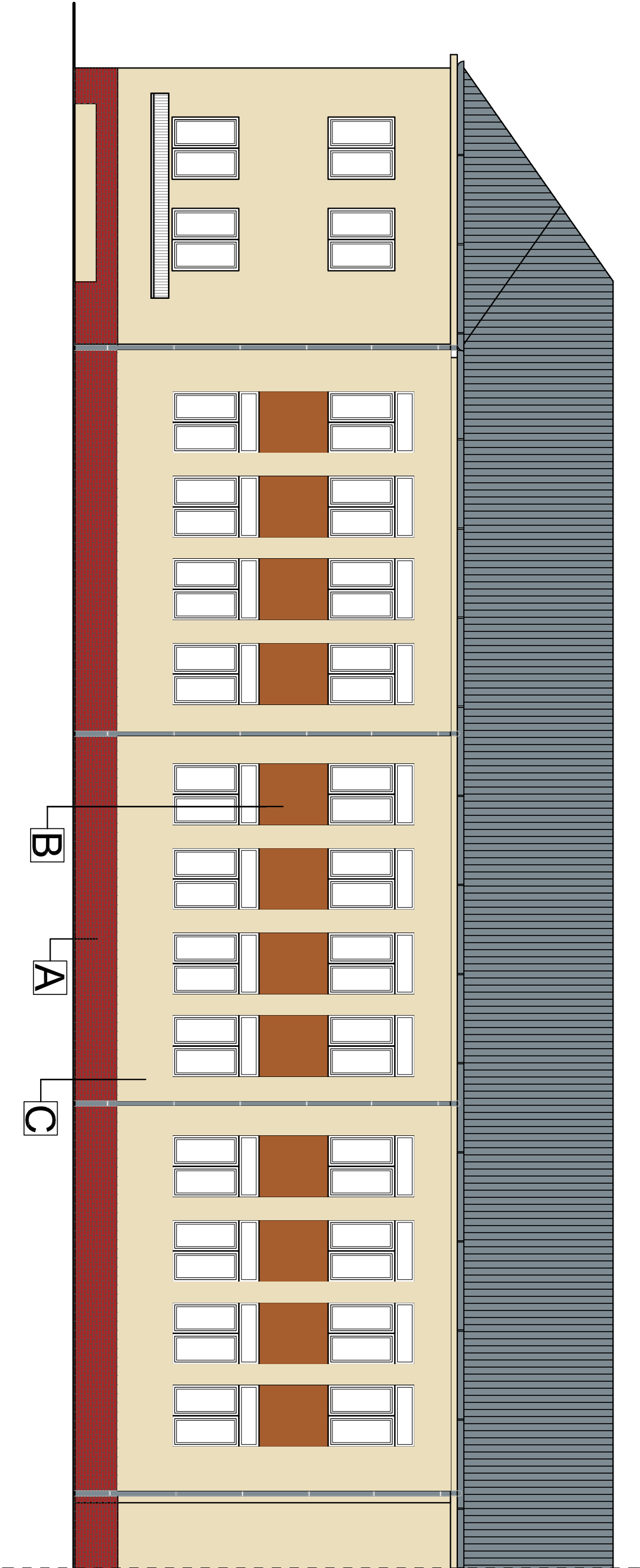


Zastrzegam sŕo wszelkie prawa wyŕnikajŕce z Umowy o prace architektoniczne.  
Rysunek niniejszy nie moŕe byc w caŕoŕci lub w czŕeŕci przerzysowany,  
uzupelniony lub oŕsŕapiony komunikawkŕ, bez pisemnej zgody biuro aspi.



PROJEKT	REMONT I TERMOMODERNIZACJA BUDYNKU ZESPOŁU SZKÓŁ im. Ks. PRĄŁATA STANISŁAWA SUŁOŁA W DZIKOWCU DZIKOWIEC DZ NR 1229 , 1230		
INWESTOR	GMINA DZIKOWIEC 36-122 UL. DWORSKA 62 36-122 DZIKOWIEC		
TEMAT	ELEWACJA WSCHODNIA SZKOŁA - KOLORYSTYKA		
PROJEKTANT	AGATA FAŁAT	Rz./A-22/10	
SPRAWDZAJĄCY	Upř. w spec. Architektonicznej		
	ADAM KOZIOŁ	Rz./A-08/09	
OPRACOWAŁ	Upř. w spec. Architektonicznej		
	GERARD ZNAJĄC		
	KRYSTIAN ŁĄZ		<i>Łał</i>
SKALA	DATA	NR RYS.	BRANŕZA
1:100	10.2015		ARCH.

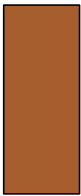
autorskie studio projektowo-inwestycyjne  
ul.Biernackiego 13a/39 39-300 MIELEC tel.(017) 788 46 46  
e-mail:aspi@aspi.com.pl www.aspi.com.pl



TYNŔ MINERALNY RAL 1015



PŁYTKA KLINKIEROWA ELEWACYJNA -BURGUND  
GŁADKIE 245x65x6,5



TYNŔ MINERALNY RAL 8023

A	PŁYTKA KLINKIEROWA ELEWACYJNA -BURGUND GŁADKIE 245x65x6,5	KOLORYSTYKŔ NAŁEŕY PRZYJĄC ZGODNIE ZE STANEM ISTNIEJĄCYM
B	TYNŔ MINERALNY RAL 8023	
C	TYNŔ MINERALNY RAL 1015	

	STOLARKA OKIENNA I DRZWIOWA BIAŁA
	OBR. BLACHARSKA KOLOR GRAFITOWY